

**Austria**

Axalta Coating Systems Austria GmbH  
Mödlinger Straße 15  
A - 2353 Guntramsdorf  
Tel: +43 223 65 00 0  
Fax: +43 223 65 30 41  
www.axaltacs.com

**Belgium, Luxembourg**

Axalta Coating Systems Belgium BVBA  
Dellestraat 45  
B - 3550 Heusden-Zolder  
Tel: +32 13 53 90 90  
Fax: +32 13 53 90 80  
powdercoating@axaltacs.com

**France**

Axalta Coating Systems France SAS  
Z.I. de la Croix Meysant  
BP 33 - Savigneux  
F - 42601 Montbrison Cedex  
Tel: +33 477 96 70 00  
Fax: +33 477 96 70 10  
alesta-info@axaltacs.com

**Germany**

Axalta Coating Systems Germany GmbH  
Siemensstraße 4  
D - 84051 Essenbach-Altheim  
Tel: +49 87 03 93 18 10 63  
Fax: +49 87 03 93 18 10 65  
contact-cs@axaltacs.com

**Italy**

Axalta Coating Systems Italy S.r.l.  
Socio Unico  
Via Roma 80  
I - 20873 Cavenago di Brianza (MB)  
Tel: +39 02 959 19 61  
Fax: +39 02 36 04 92 56  
powdercoatings.italia@axaltacs.com

**Netherlands**

Axalta Coating Systems  
Teodur BV  
Nikkelstraat 45  
NL - 4823 AE Breda  
Tel: +32 13 53 90 95  
Fax: +32 13 53 90 80  
powdercoating@axaltacs.com

**Norway**

Axalta Coating Systems Norway AS  
Postboks 6154 Etterstad  
NO - 0602 Oslo  
Tel: +47 22 08 79 00  
Fax: +47 22 08 79 21  
powder.norway@axaltacs.com

**Poland**

Axalta Coating Systems Poland Sp. z o.o.  
ul. Lodowa 130  
PL - 93 - 232 Łódź  
Tel: +48 426 77 16 70  
Fax: +48 426 77 16 80  
powder.poland@axaltacs.com

**Spain, Portugal**

Axalta Coating Systems Spain S.L.  
c/ Jesus Serra Santamans nº4, 2º A  
E - 08174 Sant Cugat del Vallès  
Tel: +34 936 10 60 20 / 21  
Fax: +34 935 20 70 65  
alesta.barcelona@axaltacs.com

**Sweden, Denmark, Finland**

Axalta Powder Coating Systems Nordic AB  
Box 520  
SE - 593 25 Västervik  
Tel: +46 49 06 62 00  
Fax: +46 49 01 40 72  
powder.sweden@axaltacs.com

**UK, Ireland**

Axalta Powder Coating Systems  
UK Limited  
Whessoe Road, Darlington  
UK - DL3 0HX  
Tel: +44 13 25 34 70 00  
Fax: +44 13 25 28 89 97  
powdersales@axaltacs.com

**Russia**

Axalta Coating Systems Rus  
2nd Lykovskaya St., 63, bld. 10  
RUS - 123458 Moscow  
Tel: +7 495 995 90 50  
Fax: +7 495 995 90 51  
petr.vozdvizhenskiy@axaltacs.com

Axalta Coating Systems GmbH  
Horbeller Straße 15  
D - 50858 Köln  
Tel: +49 (0) 22 34 60 19 30 20  
Fax: +49 (0) 22 34 60 19 11 10

www.powder.axaltacs.com

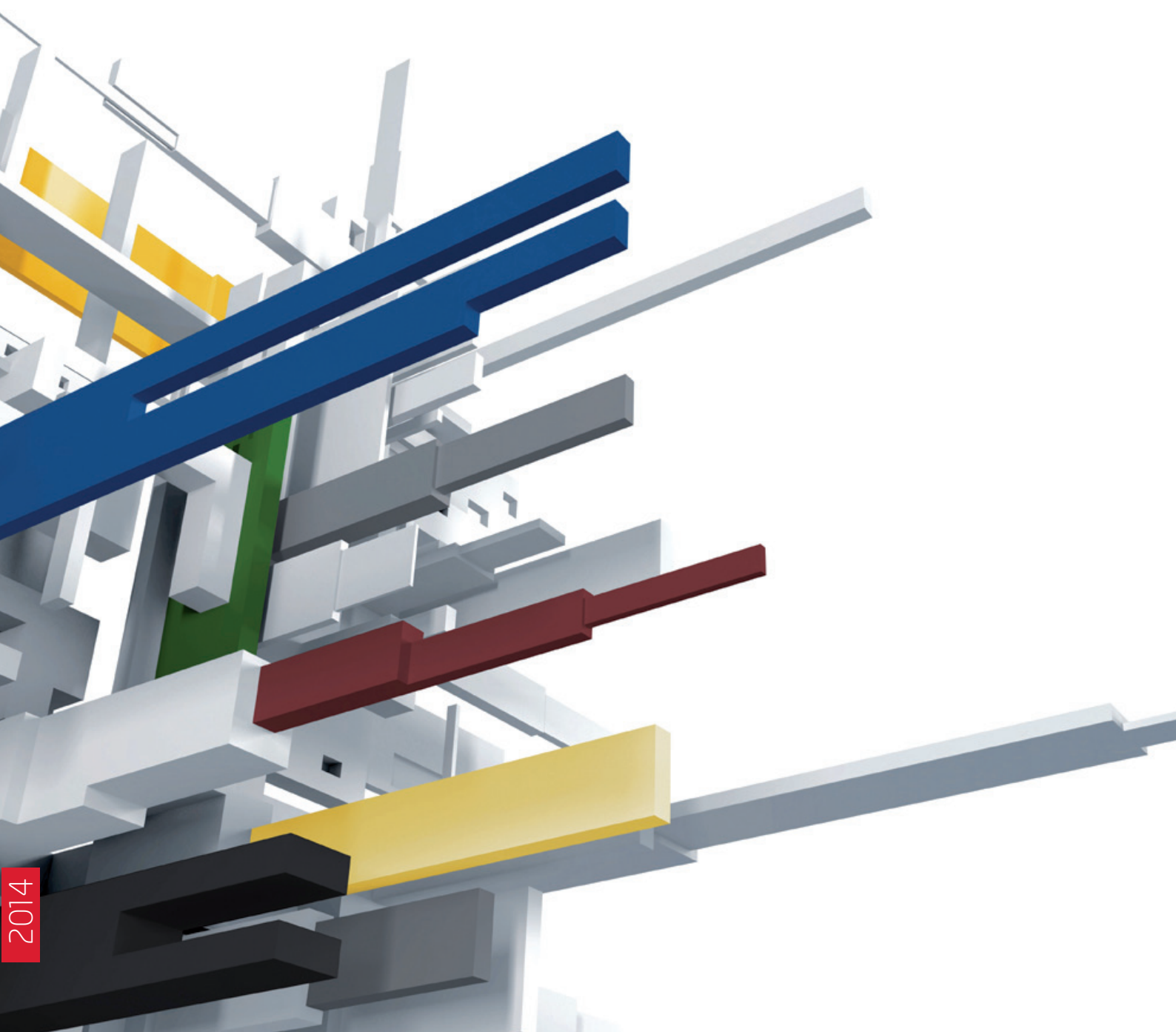




**Alesta<sup>®</sup>**

# The Industrial Collection

Industrial powder coatings



## **EN** Industrial powder coatings

Different finishes and a range of colours suited to industrial design, designed to help high surface defects and provide improved scratch resistance.

### **Thermosetting Powders**

Polyester powder coatings with good outdoor durability for industrial purposes. All these colours are available from stock. Deviation of colour effect can occur, depending on the application. Please consult our technical documentation before application.

## **FR** Revêtements en poudre industriels

Différentes finitions et couleurs adaptées au design industriel, conçues pour aider à masquer les imperfections du support et offrir une meilleure résistance à la rayure.

### **Poudres thermodurcissables**

Revêtements en poudre polyester avec une bonne durabilité à l'extérieur pour des applications industrielles. Toutes ces teintes sont disponibles en stock. Des variations de teintes peuvent apparaître en fonction des paramètres d'application. Consultez notre documentation technique avant l'application.

## **DE** Industrielle Pulverbeschichtungen

Verschiedenen Varianten und eine Farbauswahl, die speziell für industrielle Anwendungen geeignet sind. Entwickelt, um auch bei stärkeren Oberflächenfehlern noch eine harmonische Oberflächenbeschichtung zu erzielen und eine erhöhte Kratzfestigkeit zu garantieren.

### **Thermisch härtendes Pulverlacksystem**

Polyester-Pulverbeschichtungen mit hoher Lebensdauer im Aussenbereich und zum Einsatz für industrielle Zwecke. Alle gezeigten Farbtöne sind ab Lager lieferbar. Je nach Art der Anwendung können Abweichungen im Farbeffekt auftreten. Bitte beachten Sie vor der Applikation unsere technische Dokumentation.

## **IT**

### **Vernici in polvere per l'industria**

Svariate finiture e una gamma di colori ideali per il design industriale, progettate per nascondere i difetti della superficie e offrire una migliore resistenza ai graffi.

### **Polveri termoindurenti**

Vernici in polvere poliesteri con buona durata in ambienti esterni per applicazioni industriali. Tutti i colori sono disponibili a stock. Una volta applicati, i colori possono subire variazioni a seconda dell'uso. Consultare la documentazione tecnica prima dell'impiego.

## **ES**

### **Recubrimientos en polvo para aplicaciones industriales**

Diferentes acabados y una amplia gama de colores, adecuados para el diseño industrial y diseñados para corregir defectos importantes de la superficie y proporcionar una mejor resistencia a los arañazos.

### **Pinturas en polvo termoendurecibles**

Pinturas en polvo de poliéster con una buena durabilidad en aplicaciones industriales de exterior. Todos estos colores están disponibles en stock. Dependiendo del tipo de aplicación, podrían apreciarse ligeras diferencias en el aspecto final de los productos con este tipo de efecto. Consulte nuestra documentación técnica antes de aplicar la pintura.

## **SE**

### **Industriella pulverlackeringar**

Olika ytor och ett brett utbud av färger som passar industriell design, gjorda för att motverka ytdefekter och tillhandahålla en förbättrad reptåligghet.

### **Termohärdande pulverfärg**

Polyesterpulverfärger med bra väderbeständighet för industriell användning. Alla dessa färger finns i lager. Färgavvikelser kan förekomma, beroende på appliceringen. Var vänlig konsultera vår tekniska dokumentation innan applicering.



RAL 7032 - Textured  
IE35017003821



Black - Antique  
IE05214027520



Black Copper-Antique  
IE35214120421



RAL 7035 - Textured  
IE05017011021



90.006 Grey - Fine Textured  
IE03217040121



Otan Green  
IE10016020721



Platinum Grey - Metallic  
IE60207081021



90.022 Grey - Metallic  
IE80217001021



Black - Matt  
IE30014900520



90.007 Grey - Antique  
IE45017094421



90.006 Grey - Metallic  
IE60217059821



Champagne  
IF70107212821



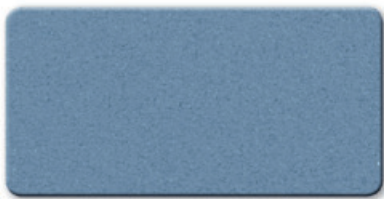
Clear coat - Gloss  
IE90010000120



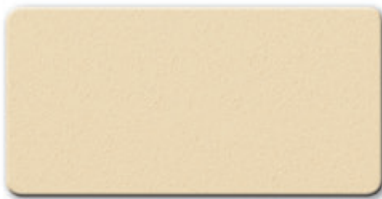
Black Fine Texture - Metallic  
IE03204058927



Grey Anodic  
IE30107061825



Blue Metallic ± RAL 5014  
IE80115143221



RAL 1015 - Textured  
IE05011006421



RAL 9010 - Semi Gloss  
IE30019901020



Brown Metallic ± RAL 7013  
IE80208092027



RAL 9016 - Textured  
IE05019018621



RAL 9010 - Textured  
IE05019027121



Black - Textured  
IE05014900520



Grey Metallic  
IE00110733227



Snow White - Gloss  
IE80019014221